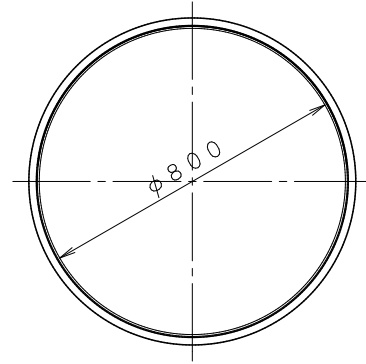
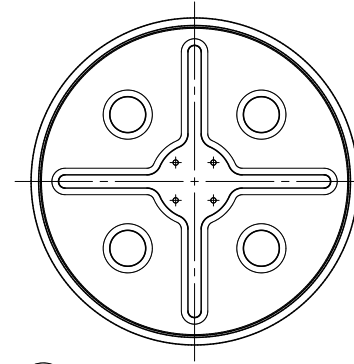
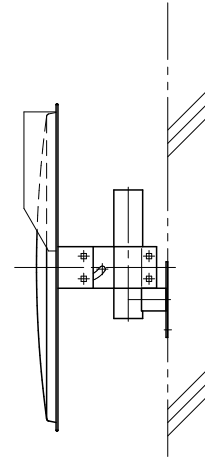


正面図

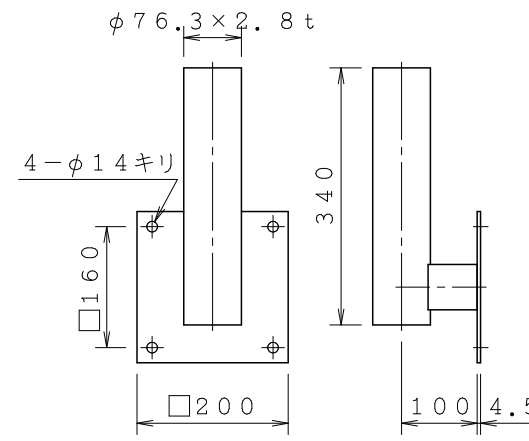
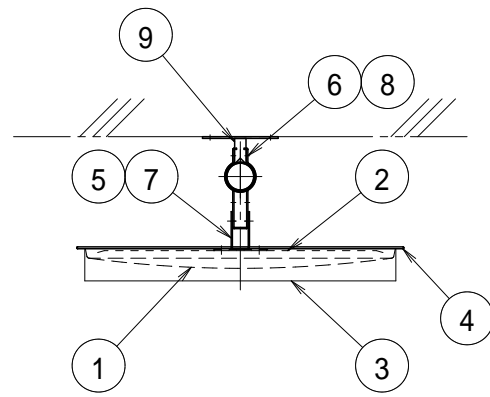


側面図



② バックプレート (S=1/20)

平面視図



⑨ 壁面取付金具 (S=1/10)

構成部材は改良のため、変更する場合があります。
本図は道路反射鏡ハンドブックに基づいています。

ステンレスミラー <Zタイプ>

800 (シングル)

S = 1/20, 1/10, 1/6

| | 名称 | 個数 | 材質 | 規格仕様 |
|---|-------------|----|------------|------------------|
| 1 | 鏡面 R = 3000 | 1 | SUS304 | t=0.9mm・表面研磨 |
| 2 | バックプレート | 1 | 高耐食溶融めっき鋼板 | ZAM処理鋼板 プレス成型 |
| 3 | フード | 1 | PC | UVグレード |
| 4 | リング | 1 | 軟質PVC | |
| 5 | 裏板取付金具 | 1 | SS400 | 溶融亜鉛メッキ |
| 6 | 支柱取付金具 | 1 | SS400 | 溶融亜鉛メッキ |
| 7 | 裏板金具取付ボルト | 4 | SS400 | 溶融亜鉛メッキ |
| 8 | 金具締付ボルトナット | 4 | SS400 | 溶融亜鉛メッキ |
| 9 | 壁面取付金具 | 1 | SS400 | 溶融亜鉛メッキ |
| | | | | |
| | | | | |
| | | | | |

図面番号

MZH080SKB